

# مميزات خفية في ويندوز 10 يجب عليك استخدامها



الخميس 7 أكتوبر 2021 07:52 م

تطرح شركة مايكروسوفت مميزات جديدة لنظام التشغيل ويندوز 10 كل بضعة أشهر، وعلى الرغم من أنها تبدو بسيطة إلا أنها يمكن أن تغير من طريقة استخدامك للحاسب بشكل كبير

مميزات نظام ويندوز 10 المخفية

إظهار علامات تبويب المتصفح في قائمة بديلة

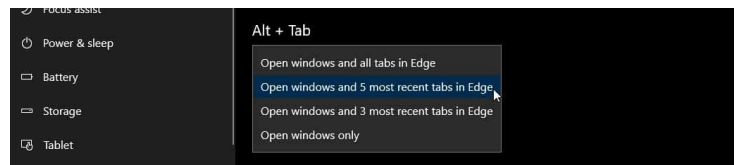
تتيح لك علامات التبويب البديلة في ويندوز 10 عرض علامات تبويب متصفح إيدج الأخيرة، ويمكنك التنقل ذهابًا وإيابًا بين علامات تبويب المتصفح النشطة والنوافذ كلها من نفس المكان

ولتفعيل هذه الميزة اتبع الخطوات التالية:

افتح نافذة الإعدادات ثم اضغط على تبويب النظام

في الشاشة التالية اضغط على خيار تعدد المهام في الجهة اليسرى

ضمن قسم Alt + Tab قم بتوسيع القائمة ثم حدد خيار فتح النوافذ وعلامات التبويب الأخيرة في إيدج



تقليل العناصر المرئية في ويندوز 10

يأتي نظام التشغيل ويندوز 10 بالكثير من العناصر المرئية لتجربة مستخدم أفضل ومع ذلك يمكنك تعطيل هذه العناصر وذلك عبر الخطوات التالية :

افتح نافذة الإعدادات ثم اضغط على تبويب النظام

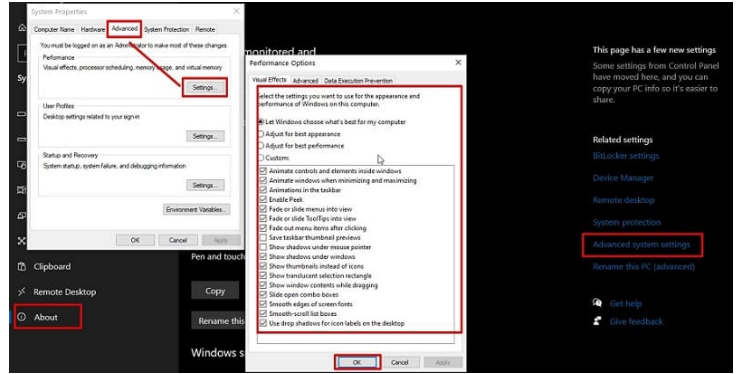
في الشاشة التالية اضغط على خيار About في الجهة اليسرى

اضغط على رابط إعدادات النظام المتقدمة في الجهة اليمنى

في النافذة المنبثقة اضغط على تبويب الإعدادات المتقدمة ثم حدد خيار الإعدادات في قسم الأداء

في النافذة المنبثقة يمكنك الاختيار من بين الإعدادات المسبقة والتي يمكنها تحسين المرئيات تلقائيًا للحصول على أفضل مظهر وأداء أو يمكنك اختيار التأثيرات التي تريد تعطيلها يدويًا

بمجرد الانتهاء اضغط على خيار تطبيق ثم خيار موافق لحفظ التغييرات



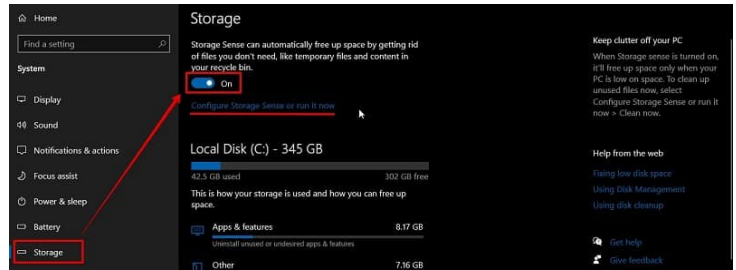
حذف الملفات غير الضرورية تلقائيًا

تتيح لك أداة تحسين التخزين المدمجة في نظام ويندوز 10 بتحرير مساحة التخزين تلقائيًا، وذلك عن طريق تنظيف الملفات غير المرغوب فيها، ولتفعيل الأداة اتبع الخطوات التالية:

افتح نافذة الإعدادات ثم اضغط على تبويب النظام

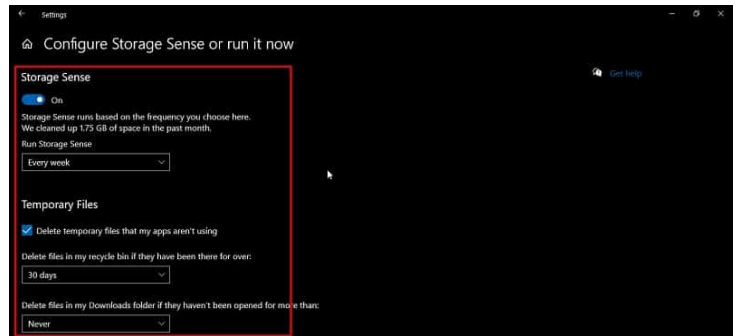
في الشاشة التالية اضغط على خيار التخزين في الجهة اليسرى

قم بتبديل الزر بالأعلى إلى وضع التشغيل ثم اضغط على رابط تكوين مستشعر التخزين أو تشغيله الآن بالأسفل



في الشاشة التالية يمكنك تحديد المجلدات التي يجب على الأداة مسحها بخلاف البيانات غير المهمة وعدد مرات تشغيلها

اختر التطبيقات التي يمكنها العمل في الخلفية



يؤدي تعطيل التطبيقات التي تعمل في الخلفية إلى تسريع الحاسب، وتوفير استهلاك الطاقة البطارية، وللقيام بذلك اتبع الخطوات التالية:

افتح نافذة الإعدادات ثم اضغط على تبويب الخصوصية

في الشاشة التالية اضغط على خيار تطبيقات الخلفية في الجهة اليسرى

قم بتبديل الزر الذي بجوار خيار السماح للتطبيقات بالعمل في الخلفية إلى وضع التشغيل في قائمة التطبيقات بالأسفل قم بإيقاف تشغيل أي تطبيق لا تريد له أن يعمل في الخلفية

