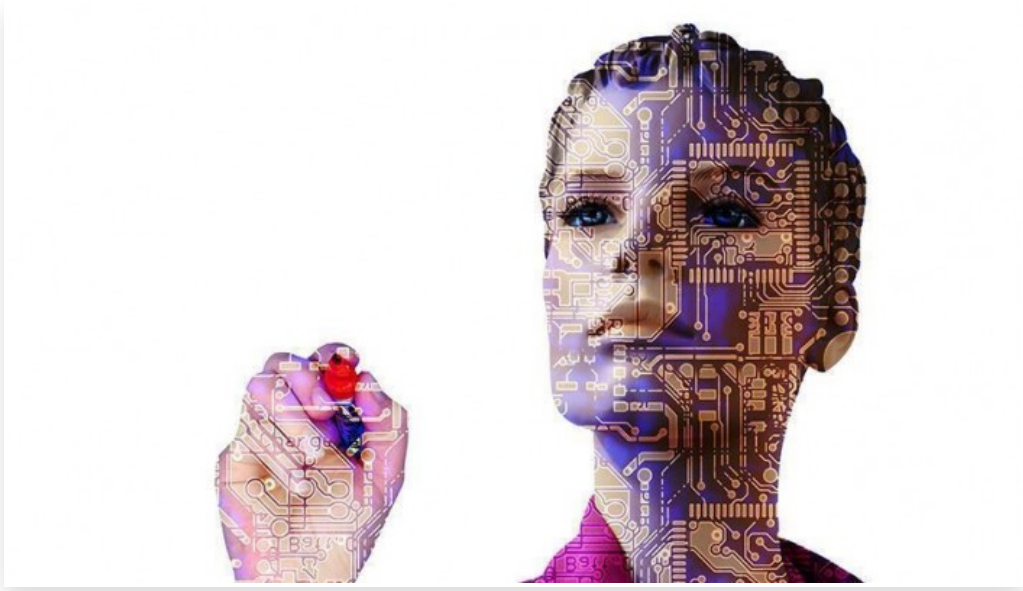


الذكاء الاصطناعي يتنبأ بنوع شخصيتك عبر حركة عينيك



السبت 28 يوليو 2018 08:07 م

كشفت دراسة دولية حديثة، أنه يمكن الاستعانة بتقنيات الذكاء الاصطناعي للكشف عن نوع الشخصية، عن طريق مراقبة حركة العين[]

الدراسة أجراها باحثون في جامعتي "جنوب أستراليا" و"فلندرز"، بالتعاون مع جامعة "شتوتغارت" ومعهد "ماكس بلانك" للمعلوماتية في ألمانيا، ونشروا نتائجها في العدد الأخير من دورية (Frontiers in Human Neuroscience) العلمية[]

وأوضح الباحثون أن هذه الأبحاث تعتمد على أحدث خوارزميات تعلم الذكاء الاصطناعي، لإثبات وجود صلة بين الشخصية وحركات العين[]

وكشفت النتائج التي أجريت على 42 مشاركاً، أن حركات العين لدى الأشخاص تكشف عما إذا كانوا اجتماعيين أو متحمسين أو فضوليين[]

ويعتمد برنامج الذكاء الاصطناعي على 4 من قائمة قياس العوامل الخمسة الكبرى للشخصية، وهي: العصابية، والانبساطية، والمقبولية، وبقطة الضمير[]

و"العصابية" هي مجموع السمات الشخصية التي تركز على عدم التوافق والسمات الانفعالية السلبية، وكذلك السلوكية مثل القلق والاكتئاب[]

أما "الانبساطية" فهي مجموع السمات الشخصية التي تركز على كمية وقوة العلاقات والتفاعلات الشخصية والمخالطة الاجتماعية والسيطرة[]

فيما "المقبولية" هي مجموع السمات الشخصية التي تركز على نوعية العلاقات الشخصية مثل التعاطف والدفع والحنو والإيثار والثقة[]

في حين ترصد "بقطة الضمير" السمات الشخصية التي تركز على ضبط الذات والترتيب في السلوك والالتزام في الواجبات[]

وقال الدكتور توبياس لويتشر قائد فريق البحث بجنوب أستراليا، إن "الدراسة توفر روابط جديدة بين حركات العين وخصائص الشخصية التي لم يتم التحقيق فيها من قبل، كما تقدم رؤى مهمة للمجالات الناشئة لمعالجة الإشارات الاجتماعية".

وأضاف أنه "من المؤكد أن هناك إمكانية لهذه النتائج لتحسين التفاعل بين الإنسان والروبوت، حيث يوفر هذا البحث فرصاً لتطوير روبوتات وحواسيب تمتلك قدرة أفضل على تفسير الإشارات الاجتماعية البشرية".

وأشار أن البحث نجح في قياس السلوك البصري للأشخاص الذين يمارسون مهامهم اليومية، وقدم استجابات طبيعية أكثر مما لو كانوا في المختبر[]