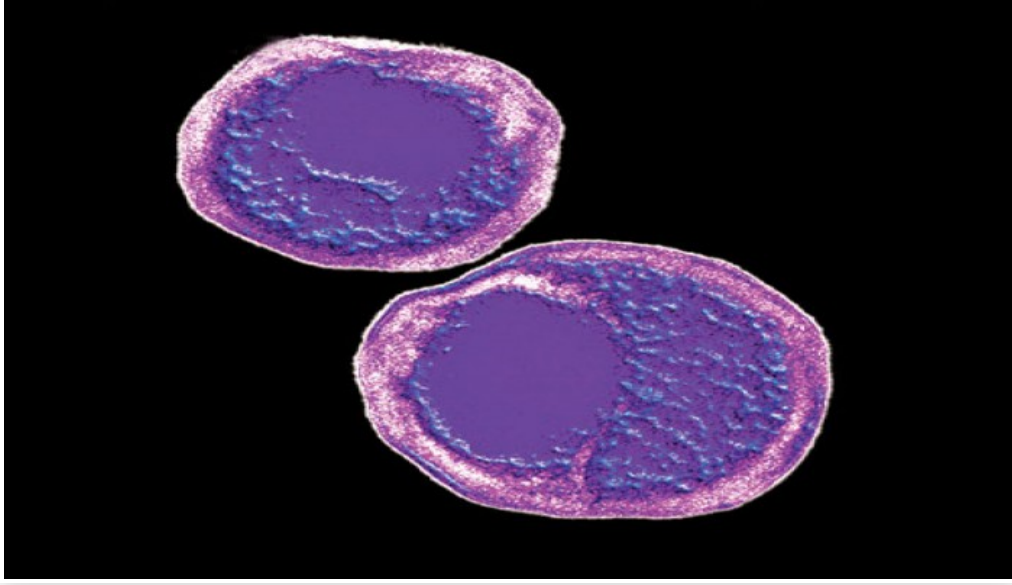


تعرف على أعراض حساسية الرمذ الربيعى وطرق العلاج



الجمعة 3 يونيو 2016 09:06 م

يعانى الكثيرون هذه الأيام من أعراض احمرار بالعين والرغبة فى الهرش بها بشكل مستمر، والسبب فى ذلك ما يعرف باسم (الرمذ الربيعى).

الدكتور كريم السواح أخصائى الرمذ فى معهد بحوث أمراض العيون، قال عن الرمذ الربيعى: "هو نوع من أنواع الحساسية يظهر بشكل كبير فى المناطق الجافة والحارة كأفريقيا كما يظهر بشكل واضح فى دول الشرق الأوسط ومنها مصر وخصوصاً فى فصل الربيع والخريف مع انتشار حبوب اللقاح".

وأضاف: "يصاب الرجال بصورة أكبر من النساء بالرمذ الربيعى الرجال وتراوح الفترة العمرية للإصابة به من سن 5 سنوات حتى 25 عامًا، وتقل نسبة حدوث المرض مع تقدم السن وعادة تختفى بعد ذلك، وهناك مجموعة من الأعراض الخاصة بالمرض يمكن أن يعرف من خلالها الفرد إصابته بالرمذ الربيعى، وتتمثل فى احمرار العين والشعور بوجود جسم غريب تحت الجفن والرغبة فى الهرش باستمرار بالعين وأحياناً نجد إفراز لزج من العين فيما يسمى بـ(morning misery) ويزيد هذا الإفراز بشكل كبير أثناء النوم فيجعل الشخص غير قادر على فتح العين بدون ماء فى الصباح".

وأشار إلى أن مريض الرمذ الربيعى يصاب بملتحمة العين والقرنية، تظهر الملتحمة فى تورم الحليمات الداخلية للملتحمة والتي تعطى شعورا بوجود رمل تحت الجفن كما تظهر نقط بيضاء على حافة القرنية، أما بالنسبة للقرنية فإنها تؤدى إلى حدوث تآكل بسطح القرنية وفى المراحل الشديدة يؤدى إلى حدوث قرحة تترسب عليها إفرازات مخاطية وتعرف بـ(shield ulcer).

وعن علاج الرمذ الربيعى قال الدكتور كريم السواح: "فى حالات الإصابة البسيطة بمجرد استخدام الكمادات الباردة واستخدام القطرات المضادة للهستامين مع تجنب المواد المحفزة كحبوب اللقاح والأتربة يمكن التغلب على الحساسية، وإذا كانت الحساسية تظهر بشكل مزمن يفضل البدء بأخذ هذه المضادات للهستامين قبل موسم الخريف والربيع □

وتابع: "مع زيادة حدة الأعراض يمكن استعمال القطرات التى تحتوى على نسبة كورتيزون ولكن تحت استشارة طبيب لها من أعراض جانبية يمكن حدوثها إذا تم أخذها بشكل مستمر، وفى الحالات الشديدة جدًا تؤخذ أدوية قوية جدًا تثبط جهاز المناعة".